

RENAULT ZOE

LIHTSALT REVOLUTSIOONILINE



RENAULT
Z.E.

DRIVE THE CHANGE





ZOE

LIHTSALT REVOLUTSIOONILINE ZOE



Renault ZOE tähistab uue ajastu algust automaailmas. Tulevitehnoloogia hoolitseb teie ning ka keskkonna eest, kus elate. Kujutlege, et teed on mootorimürast vabad, ilma CO₂- ja NOx-heitmeteta ning iga hingetõmme on kergem. Tundub ahvatlev? ZOE' roolis avastate sõidumõnu igal hommikul uuesti, sest sõidukogemus on tõeliselt mugav. Auto, mis on puhas nii väliselt kui ka sisemuselt ning millega saate suhelda kaugjuhtimise abil. Aitab bensiinijaamade järjekordades ootamisest, lihtsalt ühendage auto vooluvõrku. Säätate nii oma aega kui ka vaeva. Tulge ja viige Renault ZOE proovisõidule, et mõista, millest kogu vaimustus.

* Proovisõidule, et mõista, miks me sellest nii vaimustuses oleme.

DOMINIQUE LUCAS, ELEKTRIAUTODE TOOTEARENDOUSE DIREKTOR

ZOE' DISAIN - KAUNIS SILUETT



KÕIK SOOVIVAD OMA ELLU STIILI LISADA NING ZOE ANNAB SELLEKS VÕIMALUSE, OLLES PILGUPÜÜDJAKS KÕIKJAL. KITSAD SÕIDUTULED, KUMER KATUSEJON JA PEIDETUD TAGAUKSED LOOVAD SUUREPÄRASE ESMAMULJE ISEGI DISTANTSILT... KUID ZOE JÄTKAB ÜLLATAMIST KA LÄHIVAATES. VAADAKE NEID ROHKEID DETAILE – NÄITEKS NAERULOHKE MEENUTAVAD PÄEVATULED VÕI DISAINERI SÕRMEJÄLJED. ZOE ON AUTO, MILLES ON SAMA PALJU ISELOOMU NAGU TEISKI.



*AUTO, MILLES ON
ELUJÕUDU!*

1. Sõiduki disain on inspireeritud loodusest ja puhtast energiast (tuul, lained...). Iseloomulikult sinine valgustus ja LED sõidutuled on lihtsalt armastusväärsed. **2. Ainus jälg, mille ZOE maha jätab.** Jah, see on Renault ZOE' disaineri sõrmejalg... Leidke see enda uuest autost üles! **3. Tagatuled.** Bumerangi meenutavad tagumised tuled on Renault ZOE' unikaalseks tunnuseks. **4. Elektriliselt reguleeritavad ja soojendusega küljepeeglid.** **5. Automaatne käiguvahetus.** Unustage käikude vahetamine ja nautike tõeliselt mugavat sõitu... Ja seda eriti ummikutes!

VARUSTUS

TÄIELIK VALIK



KAS NUTITELEFON ON TEIE KAASLASEKS KÕIKJAL? KA AUTOST VÕIB SAADA ASENDAMATU KAASLANE... LIHTSALT ÜHENDAGE TA VOOLUVÕRKU. SOOVITE SÕBRALE HELISTADA? NING TEMAGA LINNAS KOHTUDA? LUGEDA E-KIRJU TEDA OODATES? SEE KÕIK ON TÄNU SISSEHITATUD MULTIMEEDIASÜSTEEMILE LIHTNE. PUUTETUNDLIKU EKRAANIGA RENAULT R-LINK ON TÕELISELT MUGAV NING SELLE KASUTAMINE STRESSIVABA JA LIHTNE. ZOE PAKUB TEILE TÄIELIKKU MEELERAHU.



1.



2.



3.



4.



5.

*“MIS MULLE OMA UUE ZOE’
JUURES KÕIGE ENAM MEEL-
DIB? RASKE ON VALIDA ÜHTE
TERVIKUST VÄLJA.”**

1. ZOE on varustatud Take Care by Renault paketi**, mille põhiülesandeks on tagada sõitjate heaolu. See koosneb ionisaatorist, õhusaaste sensorist ja lõhnadifusorist... Tõeliselt mugav lahendus! **2. Renault Hands Free kaart**. Uksed avanevad ja mootor käivitub kaardi abil, uksed sulguvad automaatselt autost kaugenedes autovõtmeid kasutamata. Lihtsalt võtke kaart kaasa (saadaval ZEN ja INTENS versioonidele). **3. Renault R-Link**. Multimeediasüsteem 7-tollise puuteekraaniga. **4. Eco-sõidurežiim**. Soovite läbida ühe laadimisega maksimaalselt kilomeetreid? Lihtsalt valige Eco-sõidurežiim. Vähendades dünaamikale, konditsioneerile ja soojendusele kuluvat energiat, suureneb ühe laadimisega sõidu pikkus. **5. Laadimiskaabel, mis võimaldab ZOE’ laadimist kodusest laadimispunktist**.

* ZOE on tervik, pakkudes eelsoojendust eelistatud salongitemperatuuriga; Renault R-Link tahvelarvutit tänu millele ei saa aku ootamatult tühjaks; kiirerendust startimisel, mis ei jää alla sportautodele; mugavat juhtimist ja seda isegi tagurdamisel tänu tahavaatekaamerale (standard- või lisavarustuses, olenevalt versioonist).

** Saadaval vaid ZEN versioonis.

POLE KAHTLUSTKI, ET TA ON ARGISÕITUDEKS PARIM...



* Sõiduulatus on 210 km NEDC sõidutsüklis (100 km tavaolukorras või külmal perioodil, 150 km keskmise temperatuuri korral).

KAS TEADSITE, ET ZOE PAKUB SEERIATOOTMISES OLEVATEST ELEKTRIAUTODEST PARIMAT SÕIDUULATUST*? ZOE ON VARUSTATUD CAMÉLÉON™ LAADIJAGA, MIS PAKUB KÕIGE ERINEVAMAID AKULAADIMISE VÕIMALUSI. ÜLLATUNUD? HÄMMASTUNUD? SEE ON ZOE!



Mitu kilomeetrit suudan ma läbida ühe laadimiskorraga?

NEDC sõiduulatus on näitaja, mis on arvatud kindlates tingimustes (tingimuste tutvustuse leiab altpoolt). Sarnaselt bensiini- või diiselmootoriga autodele sõltub sõiduulatus sõidukiirusest, sõidustiilist, pinnast, millel sõidetakse, ning konditsioneer ja salongisoojenduse kasutamisest. Mõõduka temperatuuri korral on sõiduulatus ühe laadimisega keskmiselt 150 km. Esktreemsetes ning talvistes tingimustes on sõidukaugus keskmiselt 100 km. Selline vahemik on igapäevasteks sõitudeks piisav, vastates meie vajadustele...

Kuidas akut laadida?

Akulaadimist võib võrrelda sisepõlemismootoriga auto kütusepaagi täitmisega. Põhiline erinevus seisneb kohas, kus seda tehakse – akut saate laadida ise ja omaenda kodus. Nii saate igal hommikul alustada sõitu energias tulvil sõidukiga!

ZOE on varustatud intelligentse Caméléon™ laadimissüsteemiga, mis võimaldab aku täis laadida 30-ne minuti kuni 10-ne tunniga, olenevalt laadimisterminali võimsusest. ZOE' standardvarustuses on laadimiskaabel, mis sobib nii koduse laadimisvahendiga Wallbox kui avalikesse laadimisterminalidesse. Lisavarustusena on võimalus tellida Flexi laadimiskaabel, mis võimaldab laadida kodusest elektripesast.

Laadimine kodusest terminalist

ZOE't saab kodus laadida Legrand Green Up™ Accessi pistikupesaga ühendatava Flexi laadimiskaabli abil. Pistikupesa paigaldab volitatud partnerettevõtte. Selle abil kulub aku laadimiseks umbes 10 tundi*. 7 kW suuruse võimsusega Wallbox terminal on saadaval lisaseadmena ja selle paigaldab liitsentsi omav elektrik. Selle abil saate akut oma kodus elektrisüsteemist kiirelt laadida (4-tunnine laadimine). Flexi laadimiskaabli abil saate kodus aeg-ajalt laadida ka standardses tehnilistele nõuetele vastavas pistrikupesas, näiteks sõpradel külas olles* (3-tunnisel laadimisel saate sõita kuni 30 km). Akut ei pea täielikult täis laadima, kuna liitium-ioon akudel ei ole nn mälu efekti.

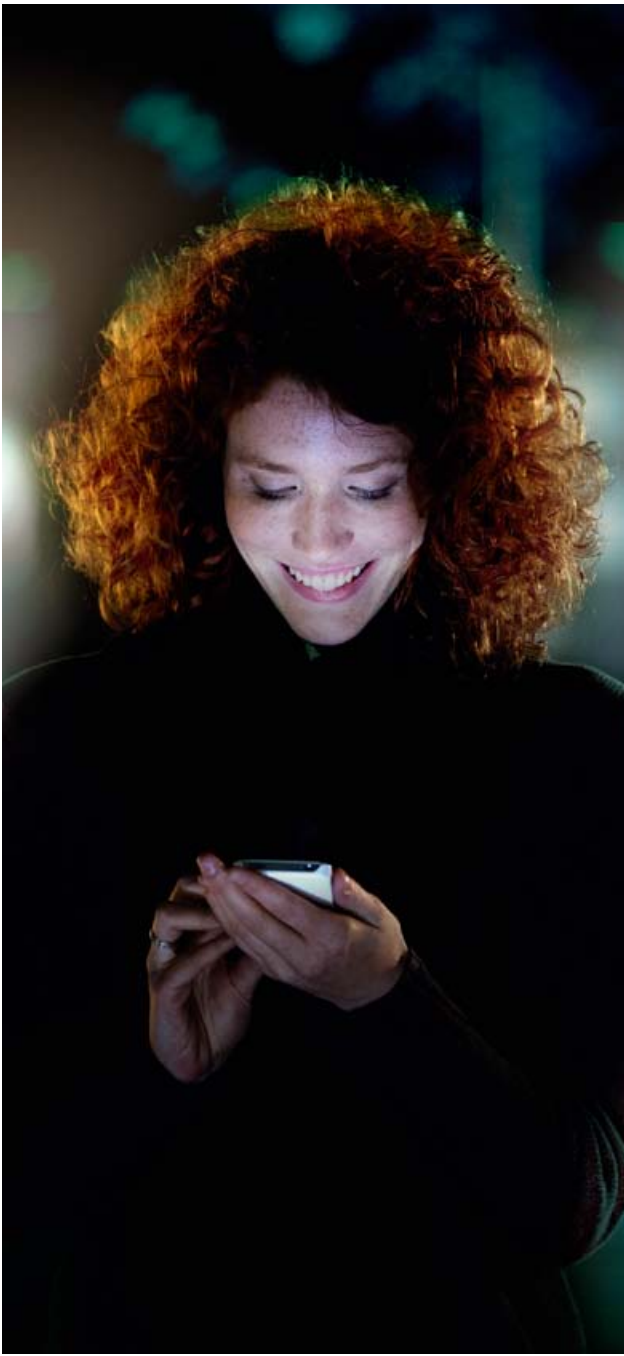
Laadimine avalikes terminalides.

Avalike laadimispunktide võrk katab ühtlaselt kogu Eestit: ostukeskuste parklates, parkimisplatsidel, bensiinijaamades, parkimismajades ja muidugi ka tänavatel. Laadimisaeg sõltub terminali võimsusest (3–43 kW). Saadaolevad laadimisrežiimid: standardne (3 kW, laadimisaeg 6–10 tundi), kiirendatud (22 kW, 80% 1-tunnise laadimise korral) või kiire (43 kW, 80% 30-minutilise laadimise korral).

Olen valmis ZOE't ostma. Kuidas edasi tegutsen?

Renault Z.E. edasimüüja saab anda nõuandeid teie valitud ZOE'le sobilikku varustuse, välisvärvi, salongisisustuse ja teenuste valimisel. Uurige ka akurendi tingimusi. Aku rentimine pakub täielikku meelerahu: Renault vastutab aku kvaliteedi, toimivuse ja kasutusea eest selle tootmisest ümbertöötlusprotsessini. Akurendilepingu puhul saate tasuta abiteenused igasuguste defektide ja ka tühja aku puhul (sihtpunkti jõudmiseks ja auto teisaldamiseks laadimisterminali 80 km raadiuses, ööpäevaringselt 7 päeva nädalas).

* Sõltuvalt elektrisüsteemi parameetritest.



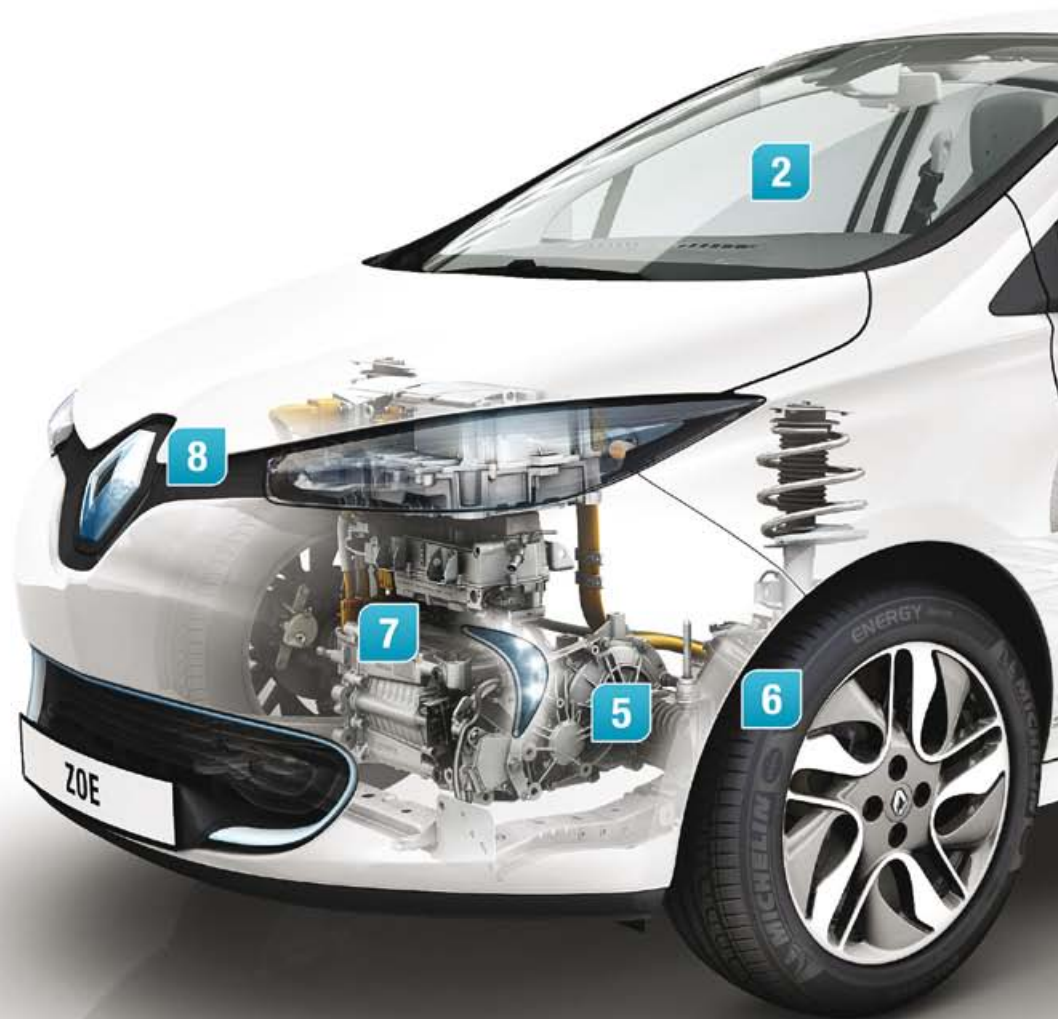
Programmeerige oma auto aku laadimine, vaadake ilmateadet,
lugege ja kuulke oma e-kirju, kasutage sotsiaalmeediat...
Kas see on teie uus nutitelefoni?
Ei, hoopis uus auto Renault ZOE!





ELEKTRIAUTO

KONTSEPTSIOON



ZOE ON LOODUD LÄHTUDES SELLEST, ET ELEKTRIAUTOT OLEKS LIHTNE KASUTADA, SELLEGA OLEKS NAUDITAV SÕITA JA ET SEE OLEKS IGAPÄEVAELUS SUUREPÄRASEKS KAASLASEKS. KLIIMASEADME TÕHUSAMAKS TOIMIMISEKS KASUTASIME DISAINIS VÄHEM KLAASI. AKU ON PAIGALDATUD AUTO PÕRANDA ALLA, TÄNU MILLELE ON RASKUSKESE MADAL. SEE TAGAB AUTO HEA TEEL PÜSIMISE NING SUURENDAB SALONGI RUUMIKUST JA PAGASIRUUMI MAHTU.



1. Aku on paigaldatud põranda alla, tänu millele on salong ruumikam ja pagasiruumi maht suurem.
2. Sõidukist hõlmab klaaspind vaid kolmandikku – stiilsem välimus ja efektiivsem energiatarbimine.
3. Mahutab kuni 5 inimest. 4. 338-liitrine pagasiruumi maht. 5. Uue põlvkonna pidurdusenergia taaskasutussüsteem. 6. MICHELIN ENERGY™ E-V rehvid. 7. Soojuspump 8. Akulaadija Chameleon™: kolm laadimisrežiimi ühte laadijat kasutades.

AKULAADIJA CHAMELEON™

ZOE on esimene elektriauto, mis on varustatud Renault' patentitud akulaadijaga Chameleon™. Chameleon kohandub erinevate laadimiseks saadaolevate võimsustasemetega. See uuendus tähendab, et Renault ZOE' aku toetab nii standardlaadimist (4–10 tundi), kiirendatud laadimist (80% 1 tunni jooksul)* kui ka kiiralaadimist (80% 30 minuti jooksul)*. Seda kõike vaid ühte laadijat kasutades.

LAADIMISPUNKTID RENAULT R-LINKIS

R-Linki multimeediasüsteemis kuvatakse teekonnale jäävad või teie läheduses asuvad laadimispunktid.

AKU

Nagu teisedki Renault Z.E. tootepere mudelid on ka ZOE varustatud liitium-ioon akuga. Akut on lihtne laadida isegi siis, kui see on täielikult tühjaks saanud. Aku kasutusea lõppemisel saab selle taaskasutusse anda.

- ZOE – keskkonناسõbralik: lõhnatu, vaikne, puuduvad CO₂-heitmed (kasutuse ajal)**.
- ZOE – laialdased taaskasutusvõimalused: massi suhtes 85% ulatuses ümbertöödeldav
- ZOE – faasirooriga elektrimootori väljundvõimsus on 65 kW.
- ZOE – kohene kiirendus ja kiiruse kogumine ka madalatel pööretel tänu täisvõimsusel saadaolevale maksimaalsele pöördemomendile 220 Nm.
- ZOE – sujuv sõit täiuslikult vaikse mootoriga.
- ZOE – erakordselt voolujooneline kere, hea stabiilsus ja juhitavus.

* Aku laadimisel avalikus laadimispunktis.

** CO₂-heidete nulltase summutist.

CARLAB

VÄRVID

MITTEMETALLIKVÄRV, METALLIKVÄRV, ERIEFEKTIGA VÄRV... TÄIELIK VÄRVIDE PALETT

VALGE ARCTIC WHITE (OV)



SININE ENERGY BLUE (TE)



VALGE GLACIER WHITE (TE)



HALL CALICO GREY (TE)



SININE ICEBERG BLUE (OV)



HALL NEPTUNE GREY (TE)



MUST DIAMOND BLACK (TE)



LEGEND

OV = tavavärv - NV = pärlmutter - TE = eriefektiga värv -
Metallikvärv: NV ja TE

Valge Glacier White on eriefektiga metallikvärv, sinine Iceberg Blue on eriefektiga
mittermetallikvärv.

Hall Calico Grey ja must Diamond Black pole saadaval Life versioonis.

Pildid on illustratiivsed.

SALONG

KOMBINEERIGE MATERJALE JA VÄRVE, ET LUUA ENDALE MEELEPÄRANE ZOE' SALONG

LIFE



STANDARDVARUSTUS

TURVALISUS

- ABS pidurid koos hädapidurdusassistendiga
- Elektrooniline stabiilsuskontroll (ESC)
- Püsikiirusehoidja ja kiirusepiiraja
- Pidurdusjõu jaotur (EBD)
- Akkpidurduse korral automaatselt süttivad tuled
- Juhi ja kaassõitja turvapadjad ees
- Deaktiveerimise võimalusega kaassõitja turvapadi ees
- Juhi ja kaassõitja turvakardinad
- Integreeritud peatoed esiistmetes
- Kõrgusesse reguleeritavad peatoed tagaistmetel
- Kõrgusesse reguleeritavad 3-punkti turvavööd eelpingutitega ees
- 3-punkti turvavööd eelpingutitega tagumistel äärmistel istmetel
- ISOFIX kinnituspunktid tagumise istmerea äärmistel istmel
- Z.E. Voice (spetsiaalne heli jalakäijate hoiatamiseks)

MUGAVUS

- Mäkketõusuassistent
- Kliimaseade ja konditsioneer
- Elektrilised aknatõstukid ees
- Tumesinist värvi tekstiilist istmekatted
- Kõrgusesse ja sügavusse reguleeritav rool
- Uste avamine kaardiga

NÄHTAVUS

- LED päevasõidutuled
- Elektriliselt reguleeritavad ja soojendusega küljepeeglid



15" Aerobase veljed



Tumesinist värvi tekstiilist istmekatted

MULTIMEEDIA

- Multimeediasüsteem RENAULT R-Link: navigatsioonisüsteem TomTom® Z.E. Live, raadiokomplekt, Bluetooth®, 4 kõlarit, tuuner FM/AM C-Box SD/USB/ühenduspesa

Z.E. - ERIVARUSTUS

- Eco-sõidurežiim
- Laadimiskaabel (6,5 m) koduseks laadimiseks ning avalikes laadimisterminalides kasutamiseks
- Chameleon™ laadija, mille laadimisaeg on 30 minutit kuni 9 tundi
- Toitesäästja, aku laetuse mõõdik ja läbisõidu näidik
- My Z.E. Connect: kaugjuhitav aku laetuse ja sõiduvahemiku jälgimise süsteem
- Kaugjuhtimisega eelprogrammeeritav konditsioneer/soojendus
- Range Optimizer süsteem: soojuspump, kahe süsteemne pidurisüsteem pidurisüsteem

VÄLIMUS

- Look pakett: sinist värvi viimistlusega iluvõre, toonitud tagaklaasid
- 15" Michelin ENERGY™ E-V rehvid, 15" Aerobase veljed
- Rehviparanduskomplekt
- Kere värvi eesiste uste käepidemed
- Bi-halogeen sõidutuled

CARLAB

ZEN



STANDARDVARUSTUS = LIFE +

MUGAVUS

- Tagumised parkimisandurid
- Automaatsed kojamehed vihmasensoritega
- Take Care by Renault pakett: lõhnadifuusor, saasteandur ja ionisaator
- Peeglid juhi ja kaassõitja päikesesirmides
- Elektrilised aknatõstukid (ees ja taga)
- Teflon™ kaitsega helehalli värvi tekstiilist istmekatted
- Nahkkattega rool ja käigukangi nupp
- Hands Free uksekaart

MULTIMEEDIA

- My Z.E. Inter@ctive 36-kuulise liikmelisusega: kaugjuhtimisega laadimine, kaugjuhtimisega eelprogrammeeritav konditsioneer, laadimise ajastamine
- 3D Arkamys digitaalne audiosüsteem: 2 kõlarit + 2 valjuhääldit ees + 2 rombikujulist kõlarit taga + kaks antenni
- Digital pakett 36 kuuks

VÄLIMUS

- 16" Michelin ENERGY™ E-V rehvid, 16" AeroTronic valuveljed



16" AeroTronic valuveljed



17" Tech Run valuveljed (lisavarustuses)



Helehalli värvi tekstiilist istmekatted

INTENS



STANDARDVARUSTUS = ZEN +

MUGAVUS

- Tagumised parkimisandurid ja tahavaatekaamera
- Musta värvi tekstiilist istmekatted



16" AeroTronic valuveljed

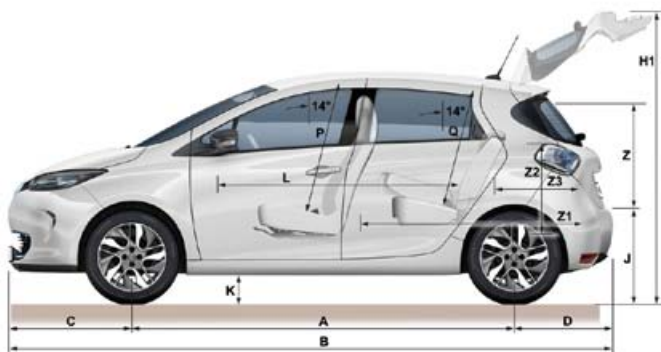


17" Tech Run valuveljed (lisavarustuses)



Musta värvi tekstiilist istmekatted

MÕÕTMED



PAGASIRUUMI MAHT (dm³)

Pagasiruumi mahutavus	338
Pagasiruumi mahutavus kokkuklapitud tagaistmetega	1225

MÕÕTMED (mm)

A	Teljevahe	2588
B	Kogupikkus	4084
C	Eesmine ülend	839
D	Tagumine ülend	657
E	Eesmine rööbe	1511
F	Tagumine rööbe	1510
G	Kogulaius küljekaitsest mõõdetuna/ küljepeeglilega	1730/1945
H	Koormamata sõiduki kõrgus	1562
H1	Koormamata sõiduki kõrgus koos avatud pagasiluugiga	2028
J	Koormamata sõiduki pagasiruumi läve kõrgus	724

MÕÕTMED (mm)

K	Koormaga sõiduki kliirens	120
L	Salongi pikkus	1678
M	Salongi laius eesistujate küünarnukkide kõrgusel	1384
M1	Salongi laius tagaistujate küünarnukkide kõrgusel	1390
N	Salongi laius eesistujate õlgade kõrgusel	1365
N1	Salongi laius tagaistujate õlgade kõrgusel	1320
P	Kõrgus esiistmetelt laepiilarini 14° nurga all	904
Q	Kõrgus tagaistmetelt laepiilarini 14° nurga all	826
Y	Maksimaalne pagasiruumi ava laius	941
Y1	Alumine pagasiruumi ava laius	899
Y2	Salongi laius rattakoobaste vahel	1037
Z	Pagasiruumi ava kõrgus	685
Z1	Maksimaalne laadimis pikkus kokkuklapitud tagaistmetega	1426
Z2	Kõrgus kuni vaheriulini	622
Z3	Laadimis pikkus tagaistmete taga	580

VELJED



15" Aerobase veljed

16" AeroTronic valveljed

17" Tech Run valveljed

AKURENT

RENAULT' LIHTNE JA AINULAADNE LAHENDUS: OSTATE SÕIDUKI JA RENDITE AKU. NII ON SÕIDUKI SOETAMINE TASKUKOHASEM NING ANNAB RENAULT'LE VÕIMALUSE PAKKUDA KINDLUSTUNNET JA MEELERAHU.

AKURENT

- Aku rentimine pakub täielikku meelerahu: Renault vastutab aku kvaliteedi, toimivuse ja kasutusea eest selle tootmisest ümbertöötlusprotsessini.
- Akurendileping annab garantii, et saate enda käsutusse piisava võimsusega töökorras aku, mille mahutavus on alati üle 75%.
- ZOE' edasimüügi puhul aku väärtus ei vähene, kuna müüte edasi vaid auto. Sõiduki edasimüümisel annate teada akurendilepingust ja auto uus omanik allkirjastab uue lepingu.
- Akurendi hinnad sõltuvad auto aastasest läbisõidust. Võtke ühendust oma Renault Z.E. müügikonsultandiga ja valige endale sobivaimad tingimused.

AUTOABI

Akurendileping pakub tasuta autoabi, mis on teie kasutuses probleemi tekkekohas kõigi rikete ja ka tühja aku korral (ööpäevaringselt 7 päeva nädalas, auto teisaldamine laadimisterminali 80 km raadiuses).

MAKSKE ÜHE KORRA

ET PAKKUDA IGA KLIENDI OOTUSTELE VASTAVAD LAHENDUSI, PAKUB RENAULT Z.E. FLEX ERINEVAID AKU RENTIMISE VÕIMALUSI, MIS PÕHINEVAD AUTO AASTASEL LÄBISÕIDUL. KOGU SUMMA MAKSTAKSE EELNEVALT 5-AASTASE PERIOODI EEST ÄRA.

	Z.E. FLEX Aastane sõiduvahemik				
Lepinguperiood	12 500 km	15 000 km	17 500 km	20 000 km	> 20 000 km
60-kuuline periood	Võtke ühendust Renault' esindusega, et võimalustega lähemalt tutvuda.				

TEHNILISED NÄITAJAD

Tüübikood	AGVYA0
Istekohtade arv	5
MOOTOR	
Mootori tüüp	5AGEN2
Elektrimootor	Faasirootoriga asünkroonmootor
EEC maksimumvõimsus (kW/hj) pöoretel	65(88) / 3000 – 11 300
EEC maksimaalne pöördemoment Nm pöoretel (p/min)	220 / 250 - 2500
AKU	
Tehnoloogia	liitium-ioon
Kogupinge	400
Moodulite arv	12 / 192
Võimsus (kWh)	22
Aku kaal (kg)	290
LAADIMINE	
Laadija kohandub	Ühe- või kolmefaasiliste laadimispunktidega 2 - 43 kW 3 kW (ühefaasiline 16 A Wall Box) = 6-9 h 22 kW (kolmefaasiline 32 A laadimispunkt) = 1 h (laetuse tase 80%) 43 kW (kolmefaasiline 63 A laadimispunkt) = 30 min (laetuse tase 80%)
Laadimisaeg	
KÄIGUKAST	
Käigukasti tüüp	Reduktor (ühikäiguline)
Edaspidiste käikude arv	1
SOORITUS	
Tippkiirus (km/h)	135
0-50 km/h – 0-80 km/h – 0-100 km/h (s)	4 – 8,6 – 13,5
400 m – 1000 m kiirendus (s)	18,9 – 35,5
EEC KÜTUSEKULU Standard nr 93/116 (w l/100 km ja g/km)**	
NEDC (*) sõiduvahemik (km)	210**
Keskmine sõiduvahemik: talvisel hooajal / suvisel hooajal (km)	100 / 150
Standardkulu (Wh/km)	146
CO ₂ (g/km)	0
Linnas / maanteel / keskmise (l/100 km)***	0,0 / 0
ROOLIVÕIMENDI	
Roolivõimendi	Jah (elektriline)
Pööreraadius äärekivide vahel (m)	10,56
Rooli pöörete arv ühest lukustuse asendist teise	2,73
VEDRUSTUS	
Vedrustus ees/taga	Pseudo McPherson tüüpi / Torsioonvedrustus
Turvakaared ees/taga (mm)	23 / 25
VELJED JA REHVID	
Standardveljed (")	15" (LIFE); 16" (ZEN, INTENS)
Rehvi mõõtmed	MICHELIN ENERGY™ E-V rehvid: 185/65 R15 ja 195/55 R16
PIDURID	
Continental TEVES ABS	Jah
Hädapidurdusassistent (EBA)	Jah
Elektriline pidurdusjõu jaotur	Jah
ESP ja UCL	Jah (+ ASR)
Ees: ketaspidurid (SD), ventileeritud ketas (VD) Ø (mm)	Ventileeritud kettad, 258
Taga: trummel (D), ketaspidurid (SD), ventileeritud ketas (VD) Ø (mm)	9" trummel
Seisupidur	Manuaalne
AERODÜNAAMIKA JA MAHT	
Aerodünaamika SCx	0,75
Kütusepaagi maht (l)	0
KAAL (kg)	
Tühimass	1468
Tühimass ees/taga	871 / 597
Maksimaalne täismass (GVW)	1943
Maksimaalne täismass ees/taga (GVW)	1,023 / 920
Kandevõime (PL) (Expression versionis ilma lisadeta / Dynamique Zen ja Dynamique Intens lisadega)	140 / 60
Maksimaalne piduritega / piduriteta haagisega täismass	Ei ole lubatud / Ei ole lubatud

* NEDC (New European Driving Cycle) on Euroopas kehtiv standardmööde heitgaaside ja kütusekulu testimiseks. Sama standard kehtib nii elektriautode kui ka bensiini- ja diiselmootoritega sõidukitele. See on objektiline viis konkureerivate mudelite toimivuse hindamiseks. Test koosneb kolmest linnasõidu põhisüklis (ECE-15 tsükkel) ja ühest linnavälisest tsüklist. Nende nelja tsükli keskmine otsustab NEDC vahemiku.

** Homologeeritud NEDC tsükli vahemik 195 km puhul 17" rehvidega. *** Homologeeritud kütusekulu ja CO₂-heitkogused.

ZOE Z.E. sõiduulatus NEDC (New European Driving Cycle) standardi järgi on 210 kilomeetrit***. NEDC standard võimaldab võrrelda erinevate elektrisõidukite markide ja mudelite kütusekulu. Nimetatud vahemaa on mõõdetud alati kindlates tingimustes ja seetõttu teistega võrreldav. Sarnaselt bensiini- ja diiselmootoriga autodega sõltub ka elektrisõidukite sõiduulatus konkreetsetest sõidutingimustest nagu kiirus, sõidustiil, tee seisukord ja kliimaseadme kasutus. Keskmiestes tingimustes linnalähistel teedel sõitmisel võib maksimaalne sõidukauguse ümardada ligikaudselt 150 kilomeetrit. Aärmuslikes talvistes tingimustes sõitmisel võib see jääda 100 kilomeetri kanti. Seetõttu pakumegi sõiduulatuse kontrollimiseks erinevaid pardaseadmeid, nagu näiteks ökonoomiline sõidunäidik, mis kuvab hetkelist energiatarbimist. Sõiduulatuse optimeerimiseks peab pidurdusel maksimaalselt energiat taastootma ning kliimaseadet kasutama Eco-sõidurežiimis. Optimaalse mugavuse tagamiseks akut üle koormamata seadistage kliimaseade laadimisfaasi alguses, kasutades eelsoojendus-/kliimaseadmesüsteemi. Kõik see kuulub Renault ZOE' standardvarustusse. Ärge unustage elektriautoga sõitmise head tava – Z.E Driving eco2-sõidurežiim, mille abil saab sõidukaugust pikendada mitmekümne kilomeetri võrra.



Kuigi oleme teinud kõik jõupingutused selleks, et käesolevas brošüüris sisalduv informatsioon oleks võimalikult täpne ja ajakohane, jätab ettevõtte endale õiguse mudeleid, sealhulgas nende omadusi, spetsifikatsioone, varustust ja lisatarvikuid, ette teatamata muuta. Brošüürid muutuvad ajapikku paratamatult teatud aspektides aegunuks ja ebatäpseks, sest trükise avaldamise järel võivad toodete omadused, spetsifikatsioonid, varustus ja lisatarvikud muutuda, misjärel need ei pruugi enam vastata siintoodud kirjeldustele. Seepärast tuleb enne sõiduki ostmist kohalikus Renault' esinduses kindlasti üle kontrollida, kas sõiduki omadused, spetsifikatsioonid, varustus või lisatarvikud vastavad reklaamis esitatule.

Avaldamisaeg: juuni 2014.