




RENAULT
Passion for life

Renault ESPACE

2018 MUDELIVALIK




Saabumas on uus ajastu

Uue Renault ESPACE'i tulekuga muutub kõik. Suurepäraseid omadused, erakordselt voolujooneline kerekuju ja kergust täis disain muudavad su arusaamu. Uus Renault ESPACE on unikaalne visioon  *Discovery*ist, mis kutsub sind avastama uusi perspektiive.



Emotsiooni jõud

Sinu eelistuste ja ootustega arvestav uus Renault ESPACE muudab sõiduelamused veelgi unikaalsemaks. Renault MULTI-SENSE süsteem viib sõidunaudingu uuele tasemele ning muudab iga teekonna  inulaadseks kogemuseks!





Erakordne sõidurõõm

Unikaalne Renault MULTI-SENSE süsteem seob harmooniliselt kogu tehnoloogia, et pakkuda veelgi personaalsemat sõidukogemust. Erinevad sõidurežiimid võimaldavad sul valida erinevaid kombinatsioone 4CONTROL nelikroolimise süsteemi, reguleeritava vedrustuse, rooli, käigukasti, mootorihääle, kliimaseadme ning sisevalgustuse seadetest.

Tunne veelgi rohkem põnevust ja elamusi!
On aeg nautida sõitu!

Värvivalik



Alpivalge*



Alvalge



Dune beež



Stanpruun



Celeste sinine



Platinahall



Ssiopeia hall



Säravmust



Ametüstillila**



Danium hall***

* Mittemetallikvärv.

** Spetsiaalne kerevärv Paris jaoks.

*** Ainult Magnetic erisädaolev kerevärv.

Varustus

LIFE



17" terasveljed Vortex



17" valuveeljed Aquila
(lisavarustus)



Pruuni värvi tekstiilpolster

DISAIN

- LED Pure Vision esituled
- Säravmusta värvi küljepeeglite korpused
- Kerevärvi välimised uksekäepidemed
- Kroomitud iluliistud
- Kroomitud küljeakende liistud
- Pruuni värvi armatuurlaud
- Pruuni värvi tekstiilpolstriga istmed
- Nahkkattega rool
- Satiinviimistlusega sisemised uksekäepidemed
- Põrandamatid esimeses ja teises reas
- 17" terasveljed Vortex

MUGAVUS

- Fikseeritud panoraamkatus esiistmete kohal
- Reguleeritava kõrguse ja nimmetoega juhiiste
- Reguleeritava kõrgusega kaassõitjaiste
- Teises reas kolm eraldi istet
- One Touch istmete kokkuklappimise süsteem (juhitav nii lülitist pagasiruumis kui ka Renault R-LINK 2 ekraanilt)
- Automaatne kahetsooniline kliimaseade
- Renault "Kõrge" "i-vaba" kaart, tervitusfunktsiooniga
- Elektriliselt juhitavad tahvastepeeglid
- Isetumenev tahavaatepeegel
- Elektriliselt reguleeritavad, soojendusega ja kokkuklapitavad küljepeeglid
- Jahutuse ja valgustusega Easy Life panipaik armatuurlaual

MULTIMEEDIA

- 8,7" digitaalne infotainment süsteem koos digitaalse raadio, surround helisüsteemi, navigatsioonisüsteemi, laiendatud Euroopa kaartide Bluetooth® ühenduse ning USB ja 3,5 mm audiopisikuga
- 8,7" digitaalne puutetundlik ekraan

OHUTUSE JA JUHTIMISE TUGISÜSTEEMID

- Elektrooniline roolivõimendi
- ABS-pidurid ja hädapidurdusassistent
- Dünaamiline stabiilsuskontroll (ESC)
- 7" värvilise TFT ekraaniga näidikutepaneel
- Parkimisabi ees / taga / külgedel
- Mäeltstardi assistent
- Kiirusepiirajaga püsikiirusehoidik
- Valgus- ja vihmasektor
- Automaatne parkimispidur
- Kinnitamata turvavöö märguanne

- Adaptiivne juhi ja kaassõitja turvapadi (kaassõitjal väljalülitatav)
- Juhi ja kaassõitja külgturvapadjad
- Turvakardinad teisele ja kolmandale istmeregale ja
- Esiistmetel eelpingutite, pingepiirajate ja reguleeritava kõrgusega 3-punkti turvavööd
- 3-punkti turvavööd teises ja kolmandas reas
- Uste automaatne lukustus sõidu ajal
- Rõhu kontrollsüsteem teise rea istmetel
- Rõhu kontrollsüsteem
- Rehviparanduskomplekt

Varustus

ZEN (LIFE+)



18" valveljed
Argonaute



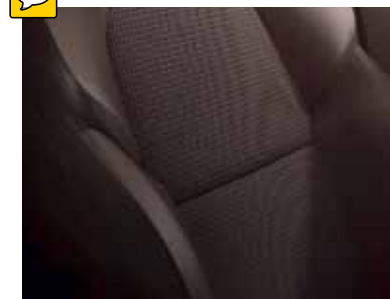
17" valveljed Aquila
(lisavarustus)



19" valveljed Quartz
ent pakett



Pruuni värvi armatuurlaud



Pruuni värvi tekstiilpolster ökonahast
elementidega

DISAIN

- Pruun armatuurlaud (hall on tasuta valik)
- Tekstiiliga kombineeritud pruuni värvi nahkpolster
- Pruuni värvi dekoratiivpaneel keskkonsoolil
- Dot Effect viimistlusega dekoratiivpaneel keskkonsoolil EDC automaatkäigukastiga versioonil (Hologram ja Silver Wood viimistlused saadaval lisavarustusena)
- Toonitud tagumised klaasid
- "Nappa" nahast roolikate
- 18" valveljed Argonaute

JUHTIMINE

- Renault MULTI-SENSE (funktsionaalsus sõltub sõiduki versioonist ja varustustasemest), saadaval vaid EDC automaatkäigukastiga versioonile

MUGAVUS

- Salongi meeleolualgustus (isikupärastamisvõimalustega) EDC automaatkäigukastiga versioonile
- "Hõljuv" keskkonsool, saadaval vaid EDC automaatkäigukastiga autodele
- Teise rea külgakende kardinad

MULTIMEEDIA

- SD-kaardilugeja

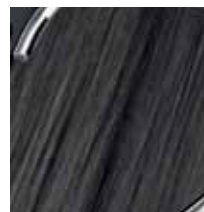
OHUTUSE JA JUHTIMISE TUGISÜSTEEMID

- Pimenurga jälgimissüsteem

Salongi isikupärastamine



Dot Effect viimistlusega
dekoratiivpaneel
keskkonsoolil



Silver Wood viimistlusega
dekoratiivpaneel
keskkonsoolil



Hologram viimistlusega
dekoratiivpaneel
keskkonsoolil

Varustus

SL MAGNETIC (ZEN+)



Pildil on interjäär koos lisavarustusega (mh Head-Up displei)

DISAIN

- Pruuni värvi armatuurlaud
- Silver Wood viimistlusega dekoratiivpaneel keskkonsoolil (Dot Effect ja Hologram viimistlused saadaval lisavarustusena)
- Helehall nahkpolster (keskosas, külgmised osad on valmistatud pruunist impregneerangast)
- 19" valveljed Quartz



JUHTIMINE

- 4CONTROL nelikroolimise süsteem
- Vedrustuse dünaamiline kontroll (elektriliselt reguleeritav vedrustus)

MUGAVUS

- Elektrilised esiistmed, nimmetoe reguleerija ja massaažifunktsiooniga, mäluja juhiiste
- Esiistmete soojustus
- Elektrilised ja kokkuklapitavad mäluja küljepeeglid
- Soojustpeegeldav esiklaas

OHUTUSE JA JUHTIMISE TUGISÜSTEEMID

- Visio System:
 - sõiduraja kontrollisüsteem
 - automaatne  ja lähitulede vahetus
 - sõidukiiruse  süsteem ja liiklusmärkide tuvastussüsteem



19" valveljed Quartz



Helehall nahkpolster

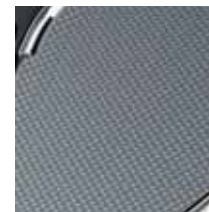
Salongi isikupärastamine



Silver Wood viimistlusega dekoratiivpaneel keskkonsoolil



Dot Effect viimistlusega dekoratiivpaneel keskkonsoolil



Hologram viimistlusega dekoratiivpaneel keskkonsoolil

Varustus

INITIALE
PARIS

INITIALE PARIS (SL MAGNETIC+)



Pildil on interjäär koos lisavarustusega (mh Head-Up displei)



19" valveljed  le Paris





Halli ja pruuni värvi armatuurlaud




Halli ja pruuni värvi nahkpolster


DISAIN

- Ömblustega pruuni värvi armatuurlaud (valikus ka halli värvi ömblus)
- Pruuni värvi nahkpolster* (valikus ka hallikaspruun Camaieu värv)
- Dekoratiivne Silver Wood keskkonsool (valikus ka helehall)
-  le Paris markeering
-  aluveljed Initiale Paris

MUGAVUS

- Ventilatsioonifunktsiooniga esiistmed
- 5 Relax-tüüpi peatuge
- Täiendav kliimaseadmemoosul
- Puutevabalt elektriliselt avatav tagaluuk
-  Park Assist iseparkimissüsteem (parkimisabi taga / külgedel, tagurduskaamera ja iseparkimissüsteem)

MULTIMEEDIA

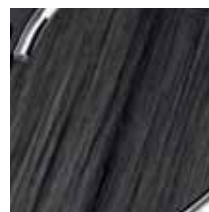
-  K 2 multimeediasüsteem koos digitaalse radioradioga (DAB), Bose® Surround helisüsteemi, 10-tollise ekraani, subwoofer'i ja Active Noise Control summutussüsteemiga

OHUTUSE JA JUHTIMISE TUGISÜSTEEMID

- Turvapaket:
 - aktiivne pidurdusabi süsteem
 - ohutu vahemaa kontrollisüsteem



Header Salongi isikupärastamine



Silver Wood viimistlusega dekoratiivpaneel keskkonsoolil

Tehnilised andmed

	ENERGY dCi 130	ENERGY dCi 160 EDC	ENERGY TCe 225 EDC
MOOTOR			
Kütuse tüüp	diiseli	diiseli	bensiin
Käigukast	6-k. manuaal	6-k. EDC-automaat	7-k. EDC-automaat
Istekohtade arv	5 / 7	5 / 7	5 / 7
Mootori tüüp	4-silindrine varieeruva geomeetriaga turbo	4-silindriline twin-turbo	4-silindriline turbo
Sissepritse tüüp	inim otsesissepritse	inim otsesissepritse	elektrilise punkti otsesissepritse
Töömaht (cm³)	1 598	1 598	1 798
Silindri diameeter x kolvikäik (mm)	80 x 79,5	80 x 79,5	79,7 x 90,1
Silindrite / klappide arv	4 / 16	4 / 16	4 / 16
Kompressiooni suhe	15,7:1	15,4:1	9,5:1
Maksimaalne võimsus kW (hj) pööratel (p/min)	96 (130) pööratel 4 000	118 (160) pööratel 4 000	165 (224) pööratel 5 600
Maksimaalne deformatsioon Nm pööratel (p/min)	320 pööratel 1 750	380 pööratel 1 750	300 pööratel 1 750
Stop & Start	Energy Smart Management		
Kübemefilter	jah	jah	-
ROOLISÜSTEEM			
Roolivõimendi		kiirustundlik elektriline roolivõimendi standardvarustuses	
Min. pöörderingi läbimõõt seinte vahel (m) tavaroolimine / nelikroolimine		12,4 / 11,6	
Min. pöörderingi läbimõõt äärekivide vahel (m) tavaroolimine / nelikroolimine		11,9 / 11,1	
Rooli kogupöörete arv piirajast piirajani tavaroolimine / nelikroolimine		2,8 / 2,4	
JÕUDLUS			
Maksimaalne kiirus km/h	191	202	224
Kiirendus 0-100 km/h (s)	10"70	9"90	7"60
KÜTUSEKULU JA CO₂ HEITKOGUSED			
Kütusepaagi maht	58	58	58
CO ₂ heitkogused (g / km)	116	120	152
Kütusekulu linnas / maanteel / kombineeritud tsüklis (l/100 km)	5,1 / 4 / 4,4	5 / 4,4 / 4,6	8,7 / 5,6 / 6,8
RATTAD JA REHVID			
Rataste ja rehvide suurus (sõltuvalt versioonist)		7J17 i 235/65R17 104 V ; 7,5J18 i 235/60R18 103 V ; 8J19 i 235/55R19 101 W	
VEDRUSTUS			
Ees		MacPhersoni tüüpi kolmnurkse madalama oõtshargiga	
Taga		pooljäik tagasild	
PIDURDUSSÜSTEEM			
Ees: ventileeritavad kettad (FRW) - läbimõõt (mm) / paksus (mm)		320 / 28	
Taga: täiskettad (FP) - läbimõõt (mm) / paksus (mm)		290 / 11	
MASSID (kg)**			
Tühimass	1 540 / 1 660*	1 659 / 1 660*	1 610 / 1 649*
Täismass	2 353	2 471	2 393
Piduritega haagise lubatud suurim mass	2 000	2 000	2 000

* 5-kohaline / 7-kohaline versioon. ** Antud massid kehtivad lisavarustuse taasisversiooni kohta ning võivad sõltuvalt auto spetsifikatsioonist erineda.

Renault LE mudelivaliku erinevate versioonide kütusekulu jääb kombineeritud tsüklis vahemikku 4,4 – 6,8 l/100km ning CO₂ heitkogused vahemikku 116 – 152 g/km. Kütusekulu ja heitkoguste andmed on määratud vastavalt trükise koostamise ajal kehtinud seadusandlusele, tuginedes sõidukite laboritingimustes läbi viidud testidele. Kütusekulu ja CO₂ heitkogused konkreetsetel autol ja reaalses teelus võivad esitatud mõõtmistulemustest erineda, kuna nendele muutujatele avaldavad mõju sõiduki kaal (sealhulgas paigaldatud lisavarustus, reisijate arv, ...) juhi oskused ja sõidustiil ning muud tegurid (nagu teeolud, liiklus, sõiduki seisukord jne).

Driving ECO2 programmi raames pakub Renault Grupp enda toodetud sõidukitel lahendusi, mis aitab juhil aktiivselt mõjutada sõidu ökonoomsust ja keskkonناسäästlikkust ning anda seeläbi oma panus keskkonnakaitseks.

Renault Grupi sõidukid on samuti toodetud taaskasutatud osadest, vastavalt keskkonnakaitsealaste nõudeid sätestavatele regulatsioonidele. Detailsem info keskkonnakaitse nõuetele vastavuse kohta on saadaval aadressil www.renault.com ning Renault volitatud partnerite juures.

Mõõdud



MÕÕDUD (mm)

A	Teljevahe	2884
B	Kogupikkus	4857
C	Esiülend	1034
D	Tagaülend	939
E	Rööbe ees (18-tollised rattad)	1630
F	Rööbe taga (18-tollised rattad)	1621
G	Kogupikkus kokkuklapitud/kokkuklappimata küljepeeglitega	2081 / 1890
H	Koormata sõiduki kõrgus	1677
H1	Kõrgus koos avatud pakiruumi luugiga	2106
J	Koormata sõiduki tagaluugi kõrgus	710
K	Koormata sõiduki kliirens	160

L	Jalaruum 2. istmereas põlvede kõrgusel	308
M	Salongi laius eesistujate küünarnukkide kõrgusel	1549
M1	Salongi laius tagaistujate küünarnukkide kõrgusel	1543
N	Salongi laius eesistujate õlgade kõrgusel	1494
N1	Salongi laius tagaistujate õlgade kõrgusel	1480
P	Pearuum esistemel mõõdetuna 14° nurga all	906
P1	Pearuum 2. istmereas mõõdetuna 14° nurga all	874

Y	Pakiruumi ava ülaosa laius / pakiruumi maksimaalne laius	870 / 1160
Y1	Pakiruumi ava alaosa laius	1140
Y2	Pakiruumi laius rattakoobaste vahel	1090
Z	Pakiruumi laadimisava kõrgus	800
Z1	Maksimaalne laadimisipikkus kokkuklapitud tagaistmete seljatugedega	2020
Z2	Maksimaalne laadimisipikkus tagumise istmerea taga	1075
Z3	Kõrgus tagumise aknalaua all	460


PAKIRUUMI MAHT (dm³)

Min. pakiruumi maht (VDA) kokkuklapitud 3. istmerea korral, 5-kohaline / 7-kohaline versioon	680 / 614
Pakiruumi maht (VDA) kokkuklappimata 3. istmerea korral	247
Maks. pakiruumi maht (VDA kuni laeni) kokkuklapitud 3. istmerea korral, 5-kohaline / 7-kohaline versioon	2101 / 2035

Avarda oma Renault ESPACE'i
kogemust aadressil www.renault.ee

Kasutusele on võetud kõik ettevaatusabinõud, tagamaks, et antud tekst on trükkimise ajal täpne ja ajakohane. See dokument on loodud, kasutades tootmiseelseid mudeleid ja prototüüpe. Vastavalt pideva tootearenduse poliitikale jätab Renault endale õiguse igal ajal muuta kirjeldatud tehnilisi andmeid, sõidukeid ja tarvikuid. Need muudatused edastatakse Renault edasimüüjatele nii kiiresti kui võimalik. Teatud mudelid võivad erineda ja teatud seadmed ei pruugi olla saadaval (standardi, valiku või tarvikuna) vastavalt riigile. Uusima teabe saamiseks palun võtke ühendust oma lähima edasimüüjaga. Trükitehnoloogilistel põhjustel võivad selles dokumendis esinevad värvide erinevused või sisekujundusest. Kõik õigused on kaitstud. Käesoleva väljaande paljundamine ükskõik millises vormis ja mis tahes viisil, täielikult või osaliselt, on keelatud ilma

Renaulti eelneva kirjaliku loata.

Renault soovib 

Piltide kasutusõigus: U. Heckmann, A. Bernier, S. Jahn / Prodigious Production
04-2018